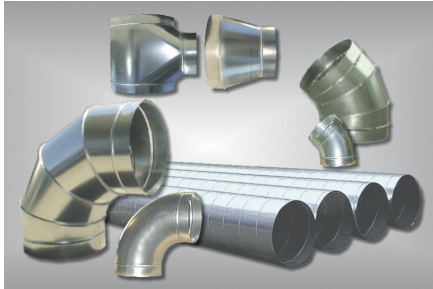


Wir über uns

1

Achenbach GmbH

in Hürth bei Köln ist einer der leistungsfähigsten und modernsten Betriebe in der computergesteuerten Herstellung und dem Vertrieb von Luftkanälen und Zubehör. Durch reichhaltige Lagerhaltung sind wir ebenfalls in der Lage Ihren täglichen Bedarf

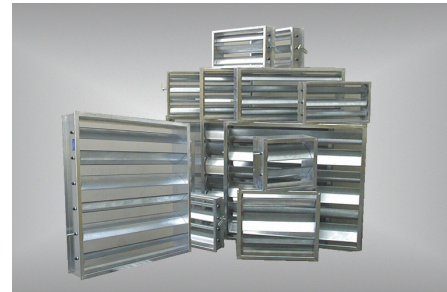


an Rohr und Rohrformteile zu decken. Durch stetige Marktbeobachtung und gleichbleibende innovative Firmenentwicklung ist unser betriebstechnisches Know-how jeder heutigen Herausforderung bei der Auftragsabwicklung gewachsen.

Seit 1975 sind wir erfolgreich in diesem Bereich tätig. Wir sehen uns als modernes mittelständiges

Unternehmen, in dem Auftragsabwicklung mit dem Kunden und Fertigung Hand in Hand gehen.

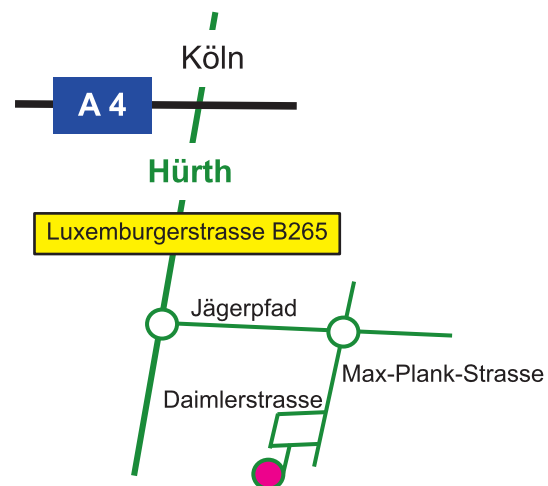
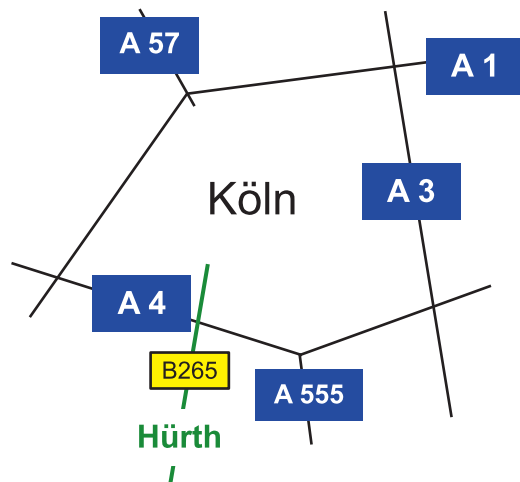
Unser Geschäftsprinzip ist den Wünschen unserer Kunden jederzeit gerecht zu werden. Der Name **Achenbach GmbH** steht seit Jahren für fortschrittliche Fertigung im Luftkanal- und Schalldämpferbau. Durch eine auf die Produktion optimal technologisch abgestimmte Fertigungsweise, einem reichhaltigen Lagerangebot und eigener Logistik hat sich die Firma zu einem der leistungsfähigsten Hersteller von Lüftungszubehör im Raum Köln entwickelt.



Durch die hohe Fertigungsoptimierung und Qualität sowie zuverlässige Terminierung der Bestellungen ist die Achenbach GmbH ein Begriff in der Lüftungsbranche.

Unsere Leistungsfähigkeit ist Ihr geschäftlicher Vorteil!

Anfahrt



Achenbach GmbH

Daimlerstrasse 14
Tel.: 02233-717770
Internet: www.klimakanaele.de

• 50354 Hürth bei Köln
• Fax: 02233-73699
• email: info@klimakanaele.de

Produktion

Seit Firmengründung 1975 und auch in weiterer Zukunft werden Luftkanäle und Formstücke der **Achenbach GmbH** nur aus 1a sendzimirverzinktem Stahlblech gemäß der Güte FeP02G Z 275 NA gemäß DIN EN 10142 (Änderungen vorbehalten) produziert. Gefertigt in stabiler und sorgfältig ausgerichteter Ausführung mit standardmäßiger Z-Profilierung ab einer Kantenlänge von 351 mm Querschnitt und je nach Bauteilabmessungen und geforderten Betriebsdruck mit zusätzlichen innen liegenden, verzinkten Rohrverstrebenungen.

Alle Längs- und Quernähte gefalzt, Formteile mit Pittsburg-, Schnapp- oder Stehfalz sowie je nach Bauteilabmessungen punktgeschweißt. Alle Verbindungsrahmen aus verzinkten, kaltgezogenen Spezialprofilen, Ecken mit Dichtungsmasse versiegelt, jedoch ohne Verbindungs-, Dichtungs- und Aufhänge- bzw. Befestigungsmaterial.

Wir fertigen auch nach gemeinsamer Absprache Feinblecharbeiten von vorgegebenen Entwürfen, Anregungen, Mustern oder Zeichnungen.

Werkseitig werden alle Schweißstellen standardmäßig mit einem Korrosionsschutzanstrich versehen.

Nebenleistungen

Ausschnitte, Versteifungen, die von der DIN abweichen; Gittereinbauten, Revisionsdeckel, Trennbleche, Sonderleitbleche, die von der DIN abweichen; Klappen, angebaute Rohrstützen, Schall- und Wärmeschutzisolierung, Abdichten der Fälze, Abdichten der Rahmen usw., **sind nicht im m² Preis enthalten**.

Es müssen Umkantungen, Endböden, Ausschnitte, glatte Kanalenden ohne Verbindungen ebenso wie Abweichungen von unserer Standardausführung wie Inertolanstrich, Innenisolierung, Werksrahmen-Norm, Druckstufe mit Fertigungsreihe usw. angegeben werden.

Gesondert zu bestellen sind lose Gegenrahmen.

Lieferbedingungen

Es gelten grundsätzlich unsere Verkaufs- und Lieferbedingungen, wenn nicht von uns schriftlich andere Bedingungen bestätigt wurden.

In unseren Preisen ist kein Zubehör wie Dichtungen, Schrauben, Montagmaterial usw. enthalten.

Reklamationen müssen vor Montage erfolgen. Berechtigt beanstandete Teile werden zurückgenommen und innerhalb von 3 - 4 Arbeitstagen ersetzt. Darüber hinaus sind keine weiteren Ersatzansprüche möglich.

Liefer- und Verkaufsbedingungen

1

Allgemein

Für alle unsere Verkäufe gelten ausschliesslich unsere nachfolgenden Bedingungen, sofern im Einzelfall keine besonderen Vereinbarungen getroffen werden. Diese besonderen Vereinbarungen gelten nur, wenn sie schriftlich von uns bestätigt wurden. Alle abweichenden Bedingungen in Bestellungen oder sonstigen Schreiben des Käufers, sind auch dann unwirksam, wenn diesbezüglich unsererseits kein Widerspruch erfolgt.

Preise

Unsere Preise sind freibleibend und gelten ab Werk, ohne Verpackung. Die vereinbarten Preise beziehen sich nur auf den jeweils abgeschlossenen Auftrag. Sie basieren auf den gegenwärtigen Material- und Lohnkosten. Sollten sich diese während der Vertragszeit erhöhen, behalten wir uns vor, den am Liefertag gültigen Preis zu berechnen. Irrtümer in Angeboten, Kalkulationen, Auftragsbestätigungen, Rechnungen usw., ebenso Schreib- oder Druckfehler, binden uns nicht. Alle Preise sind in EUR.

Lieferbedingungen

An den von uns gelieferten Waren behalten wir uns das Eigentumsrecht bis zur vollständigen Bezahlung des gesamten Guthabens (einschließlich Zinsen und Kosten), welches uns jeweils aus der bestehenden Geschäftsverbindung mit dem Käufer zusteht, vor. Schecks gelten erst mit ihrer Einlösung als Zahlung. Der Käufer ist erst berechtigt, die Ware im ordnungsgemäßen Geschäftsbetrieb weiterzuverarbeiten und zu veräußern, wenn die vollständige Bezahlung der Ware erfolgt ist. Des Weiteren darf er die Ware nicht verpfänden oder zur Sicherung übereignen. Er ist ferner verpflichtet, Pfändungen durch andere Gläubiger dem Verkäufer unverzüglich mitzuteilen.

Im Falle der Weiterverarbeitung gilt als vereinbart, dass uns der Käufer anteilmäßig Miteigentum im Sinne des § 947 Abs. 1 BGB überträgt und die hergestellte Sache für uns mit in Verwahrung behält. Bei der Veräußerung der von uns gelieferten Ware durch den Verkäufer tritt er jetzt schon, bis zur völligen Tilgung unserer gesamten Forderung, die ihm aus dieser Veräußerung entstehenden Forderungen gegen seine Arbeitnehmer mit allen Nebenrechten ab, im Falle vorheriger Verarbeitung in Höhe des anteilmäßigen Miteigentums. Auf unser Verlangen ist der Käufer verpflichtet, die Abtretung den Drittkäufern mitzuteilen und uns alle Auskünfte zu geben und Unterlagen auszuhändigen, die zur Geltendmachung unserer Rechte gegen die Drittkäufer erforderlich ist.

Zahlungsbedingungen

Soweit die Zahlungsbedingungen nicht schon bei Vertragsabschluss vereinbart werden, gelten die in unseren Rechnungen angegebenen Zahlungsmodalitäten und Zahlungstermine als verbindlich. Bei Zahlungen aller Art gilt als Erfüllungstag der Tag, an dem der Lieferer über den Betrag verfügen kann.

Die Zahlung des Kaufpreises kann in bar, per Scheck oder Überweisung und durch Bankeinzug erfolgen.

Bei Überschreitungen der vereinbarten Zahlungstermine treten, ohne dass es einer besonderen Mahnung bedarf, die Verzugsfolgen ein. Bei Zielüberschreitungen werden Zinsen gemäß den jeweiligen Banksätzen einschließlich Provision für kurzfristige Kredite berechnet, mindestens aber Zinsen in Höhe von 6 % über dem jeweiligen Diskontsatz der Deutschen Bundesbank.

Bei Zahlungseinstellung, bei Nachsicherung eines Vergleichs oder Moratoriums wird unsere gesamte Forderung sofort fällig.

Druckfehler, Irrtümer und Änderungen vorbehalten.

Achenbach GmbH

Daimlerstrasse 14
Tel.: 02233-717770
Internet: www.klimakanaele.de

● 50354 Hürth bei Köln
● Fax: 02233-73699
● email: info@klimakanaele.de

Liefer- und Verkaufsbedingungen

1

Lieferfrist

Lieferzeiten sind nur annähernd und freibleibend zu betrachten. Auch wenn bestimmte Liefertermine zugesagt wurden, können Schadensersatzansprüche für nicht rechtzeitige Lieferung gegen uns nicht geltend gemacht werden.

Sollte aus irgendeinem Grunde, insbesondere durch behördliche Anordnungen, nicht rechtzeitige Materialanlieferung, Kohlen-, Öl- oder Strommangel usw. die Ausführung unmöglich werden, so sind wir auch bei bestätigten Aufträgen von der Lieferpflicht entbunden.

Sonstige Schadensersatzansprüche, Rücktritt

Außer den Ansprüchen, die dem Bestseller auf Grund unserer Haftung für Mängel der Lieferung zustehen, werden weiterreichende Forderungen auf sonstige Schadensersatzleistungen nicht anerkannt.

Mindermengenzuschlag

Unter EUR 53,-- Warenwert berechnen wir EUR 11,-- als Kleinmengenzuschlag.

Allgemeines

Sämtliche Preise verstehen sich ab Werk, zuzüglich gesetzlicher Mehrwertsteuer.

Die von uns bestätigten Liefertermine beziehen sich auf den Liefertag ab Werk. Wir liefern ausschließlich aufgrund unserer Allgemeinen Geschäftsverbindungen in der neuesten Fassung. Sonderteile, die Sie nicht in dieser Liste finden, fertigen wir nach Ihren Wünschen.

Frachtpauschalen

Die nachstehenden Frachtpauschalen gelten für Lieferungen, Lieferort frei befahrbar, unabgeladen.

- 1.) **Paketversand:**
bei Post- oder Paketdienst-Versand berechnen wir je Paket, unabhängig vom Warenwert, eine Paketpauschale EUR 14,--
- 2.) **Expressversand:**
hier berechnen wir die effektiven Frachtkosten
- 3.) **LKW-Versand:**
bei LKW-Versand unter EUR 300,-- netto-Warenwert berechnen wir nachstehende Frachtpauschalen:
 - bis 20 km Umkreis EUR 40,--
 - bis 50 km Umkreis EUR 60,--
 - bis 100 km Umkreis EUR 80,--

Gerichtsstand

Erfüllungsort und Gerichtsstand ist für beide Parteien 50939 Köln.